



gemeente
Zoetermeer

Rekening in één oogopslag



Wat staat er in de jaarrekening?

In de jaarrekening ziet u waar de gemeente in 2022 geld aan heeft uitgegeven. Met de jaarrekening legt het college van burgemeester en wethouders financiële verantwoording af over het vorige jaar.

478
MILJOEN

Uitgaven

-  Inkomensondersteuning € 94
-  Jeugd (onder andere Jeugdzorg) € 68
-  Zorg (onder andere Wmo) € 48
-  Bedrijfsvoering € 40
-  Onderhoud infrastructuur € 53
-  Verrekening tussen reserves € 33
-  Ontwikkelingen in de stad € 29
-  Onderwijs (huisvesting) € 24
-  Vrije tijd en cultuur € 19
-  Veiligheid en brandweer € 17
-  Dienstverlening en bestuur € 16
-  Inzameling van afval € 11
-  Sport(accommodaties) € 9
-  Riolering € 6
-  Economie € 2
-  Overig € 9

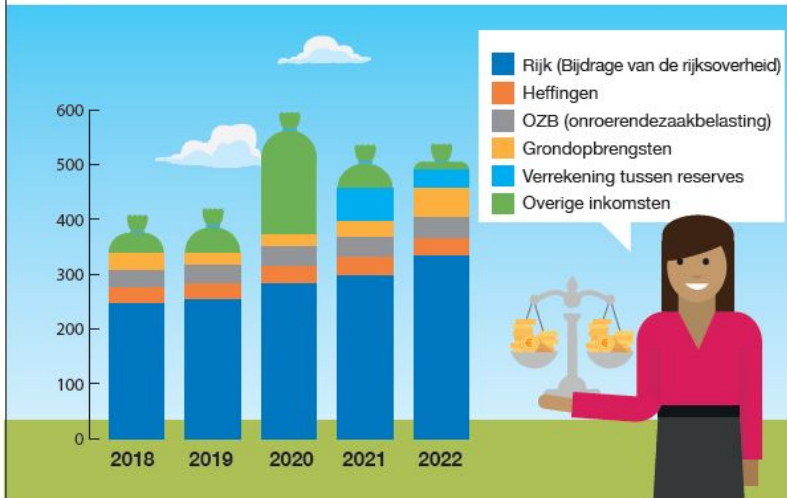
508
MILJOEN

Inkomsten

-  Rijk (bijdrage van de rijksoverheid) € 334
-  Grondopbrengsten € 54
-  OZB (onroerendezaakbelasting) € 38
-  Heffingen € 32
-  Verrekening tussen reserves € 33
-  Overig € 17



Verdeling inkomsten in miljoenen

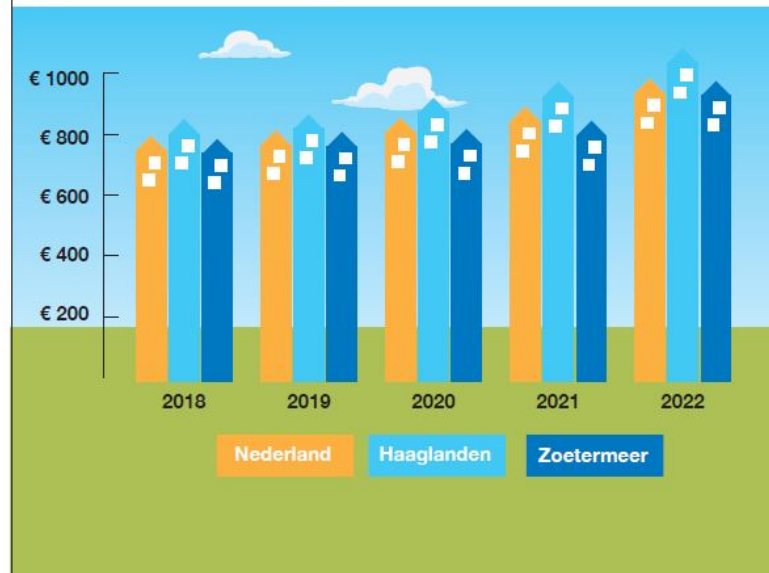


Toelichting

De gemeente ontvangt de meeste inkomsten vanuit het rijk. In 2020 waren de overige inkomsten hoog door de verkoop van de aandelen van Eneco. Een verrekening tussen reserves is geld dat is verschoven tussen budgetten uit reserves. Dit geld staat bij de inkomsten en uitgaven, omdat dat wettelijk verplicht is.



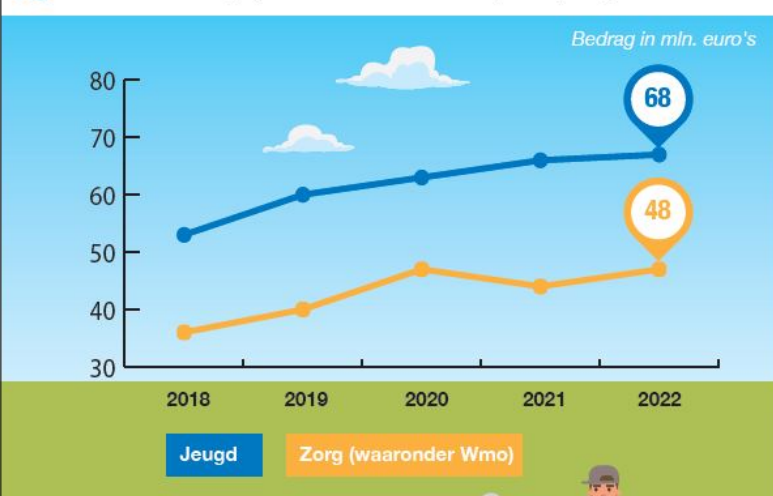
Woonlasten meerpersoonshuishouden



Toelichting

De woonlasten bestaan uit gemiddeld betaalde OZB (onroerendezaakbelasting), afvalstoffenheffing en rioolheffing. In Zoetermeer zijn de woonlasten gemiddeld lager vergeleken met gemeenten in de regio.

Kosten zorg (waaronder Wmo) en jeugd



Toelichting

De kosten in zorg (waaronder Wmo) en jeugd zijn de afgelopen jaren toegenomen.



Weerstandscapaciteit

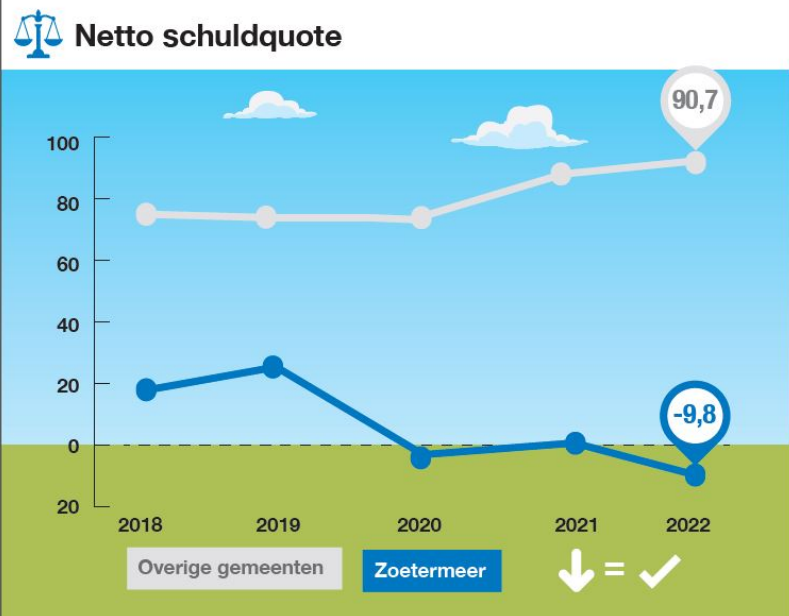


Toelichting

De weerstandscapaciteit bestaat uit de financiële middelen en mogelijkheden om onverwachte kosten te dekken.







Toelichting

De netto schuldquote geeft aan of de gemeente de schulden en de rente kan betalen. Zoetermeer heeft vergeleken bij gemeenten van gelijke omvang weinig schuld.